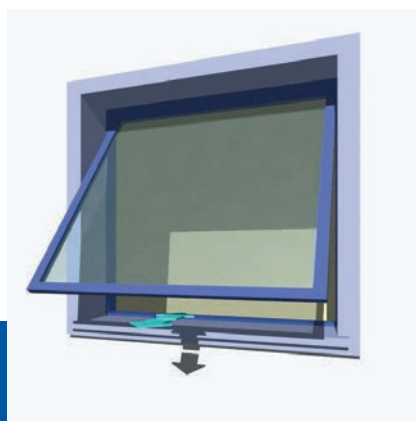


# [Linea **Micro 02**]

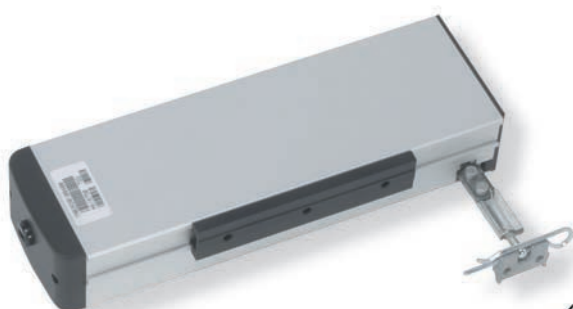


**Attuatore a catena per:**  
finestre a sporgere, finestre a  
vasistas.

**Chain actuator for:**  
top-hinged windows,  
bottom-hinged windows



## 150/300N



Corsa selezionabile  
*Selectable stroke*

Corpo in alluminio  
anodizzato  
*Anodised aluminium body*

Assenza di manutenzione  
*Maintenance free*



Grado di protezione dispositivi elettrici: IP 20 / *Protection degree electrical devices: IP 20*

Fine corsa chiusura-apertura: microinterruttore-elettronico / *Limit switch closing-opening: microswitch-electronic*

Colori: Anodizzato Argento (A) - Anodizzato Nero (N) - RAL 9003 (B) / *Colours: Anodised Silver (A) Anodised Black (N) - RAL 9003 (B)*

Temperatura di funzionamento: -10°C +40°C / *Operating temperature: -10°C +40°C*

### DATI TECNICI / TECHNICAL FEATURES

CODICE CODE	DESCRIZIONE DESCRIPTION	VOLTAGGIO VOLTAGE	SPINTA TRAZIONE THRUST TENSILE	CORSA STROKE	POTENZA ASSORBITA POWER CONSUMPTION	VELOCITÀ MIN. SPEED MIN.
2700462	Micro 02 250/380 mm - (A)	230 V~ / 50 Hz	150 N / 300 N	250/365 mm	135 W	ca. 35 mm/s
2700469	Micro 02 250/380 mm - (N)	230 V~ / 50 Hz	150 N / 300 N	250/365 mm	135 W	ca. 35 mm/s
2700463	Micro 02 250/380 mm - (B)	230 V~ / 50 Hz	150 N / 300 N	250/365 mm	135 W	ca. 35 mm/s
2700471	Micro 02 250/380 mm - (A)	24 V =	150 N / 300 N	250/365 mm	55 W	ca. 40 mm/s
2700477	Micro 02 250/380 mm - (N)	24 V =	150 N / 300 N	250/365 mm	55 W	ca. 40 mm/s
2700472	Micro 02 250/380 mm - (B)	24 V =	150 N / 300 N	250/365 mm	55 W	ca. 40 mm/s

I VALORI PRESTAZIONALI RIPORTATI NELLA TABELLA SONO VALORI MEDI VERIFICATI IN CONDIZIONI DI UTILIZZO STANDARD.  
THE VALUES INDICATED ON THE TABLE ARE AVERAGE VALUES WERE RECORDED IN CONDITION OF NORMAL USE

## DESCRIZIONE DI CAPITOLATO

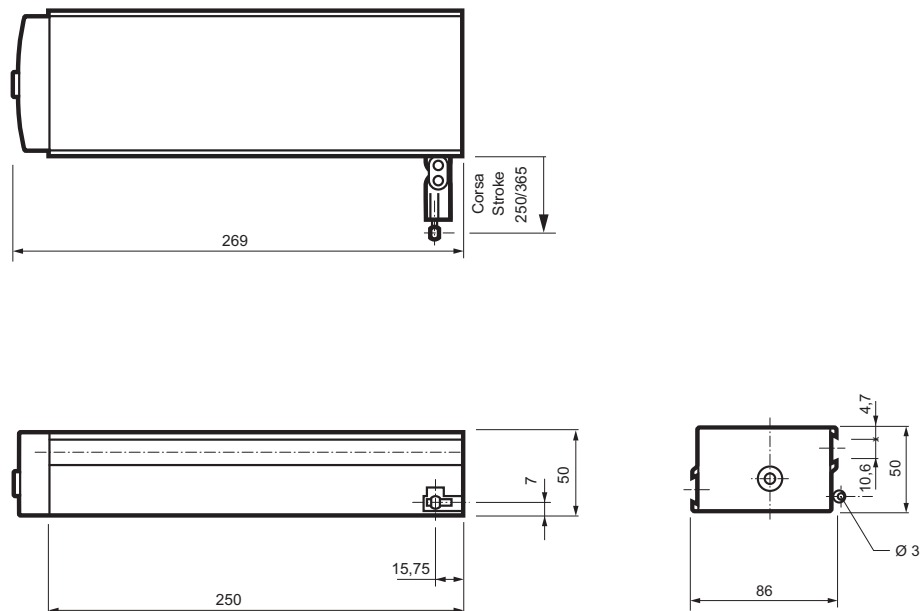
Attuatore elettrico lineare MINGARDI con movimento a catena articolata contenuta all'interno dell'involucro. Funzionamento con tensione di alimentazione 230V~ 50 Hz Conforme alle Direttive 2006/95 LVD - 2004/108 EMC. Funzionamento con tensione di alimentazione 24V CC Conforme alla Direttiva 2004/108 EMC. Dotato di sistema di fine corsa elettronico in apertura e microinterruttore in chiusura. Corsa selezionabile dall'esterno mediante selettore. Collegabile in parallelo, predisposto con uscita per segnalazione. Colori disponibili: anodizzato argento (A) - anodizzato nero (N) - RAL 9003 (B).

Completo di accessori per l'installazione su finestre a "sporgere".

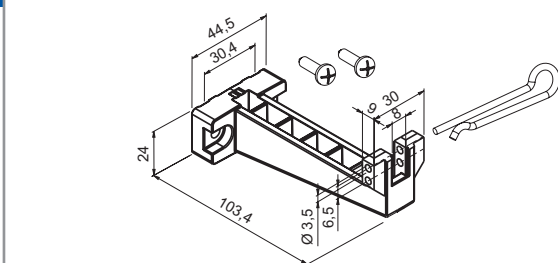
## DESCRIPTION OF SPECIFICATIONS

MINGARDI linear electric actuator with sprocket chain inside the actuator body. Operating voltage: 230V~ 50 Hz in conformity with Directives 2006/95 LVD - 2004/108 EMC. Operating voltage: 24V DC in conformity with Directive 2004/108 EMC. Outfitted with end-of-stroke microswitch in closed position / reed contact in open position system. Selectable stroke by means of external selector. Can be connected in parallel with signal outputs. Available colours: anodised silver (A) - anodised black (N) - RAL 9003 (B). Complete with accessories for top-hinged windows.

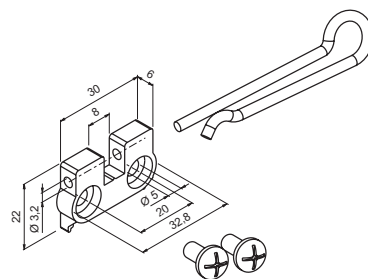
## Micro 02 Disegno dimensionale / Scale drawing



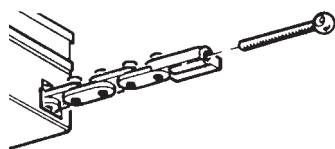
## Accessori - Ricambi / Accessories - Spare parts



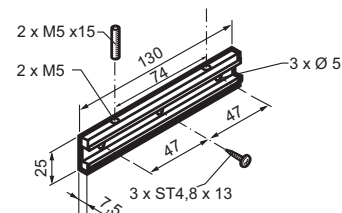
2700899



2700898



2700705



2700105

## ACCESSORI DI FISSAGGIO / FIXING ACCESSORIES

CODICE  
CODE

DESCRIZIONE  
DESCRIPTION

**2700899** Staffa per applicazione a vasistas con accessori  
Bracket for bottom-hinged windows with accessories

**2700705** Testina anteriore allungata per serram.in pvc/legno  
Extended front head for windows in pvc/wood

## RICAMBI / SPARE PARTS

CODICE  
CODE

DESCRIZIONE  
DESCRIPTION

**2700898** Staffa per applicazione a sporgere con accessori  
Bracket for top-hinged windows with accessories

**2700105** Staffa supporto motore  
Motor support bracket

ACCESSORI DI COMANDO: per informazioni si prega di contattare il nostro servizio tecnico-commerciale  
CONTROL ACCESSORIES: please contact our technical support service for further information